

5

2

GONDĀN


SHIPBUILDERS

THE RIGHT WAY

6
4
2
4M
8
6

6
4
2
4M
8
6



An aerial view of a ship's deck, showing a central mast with rigging, several large spools of rope, and various pieces of equipment. The deck is white, and the sea is visible in the background under a cloudy sky.

**FORTALEZA
COMPROMISO
CONFIANZA**

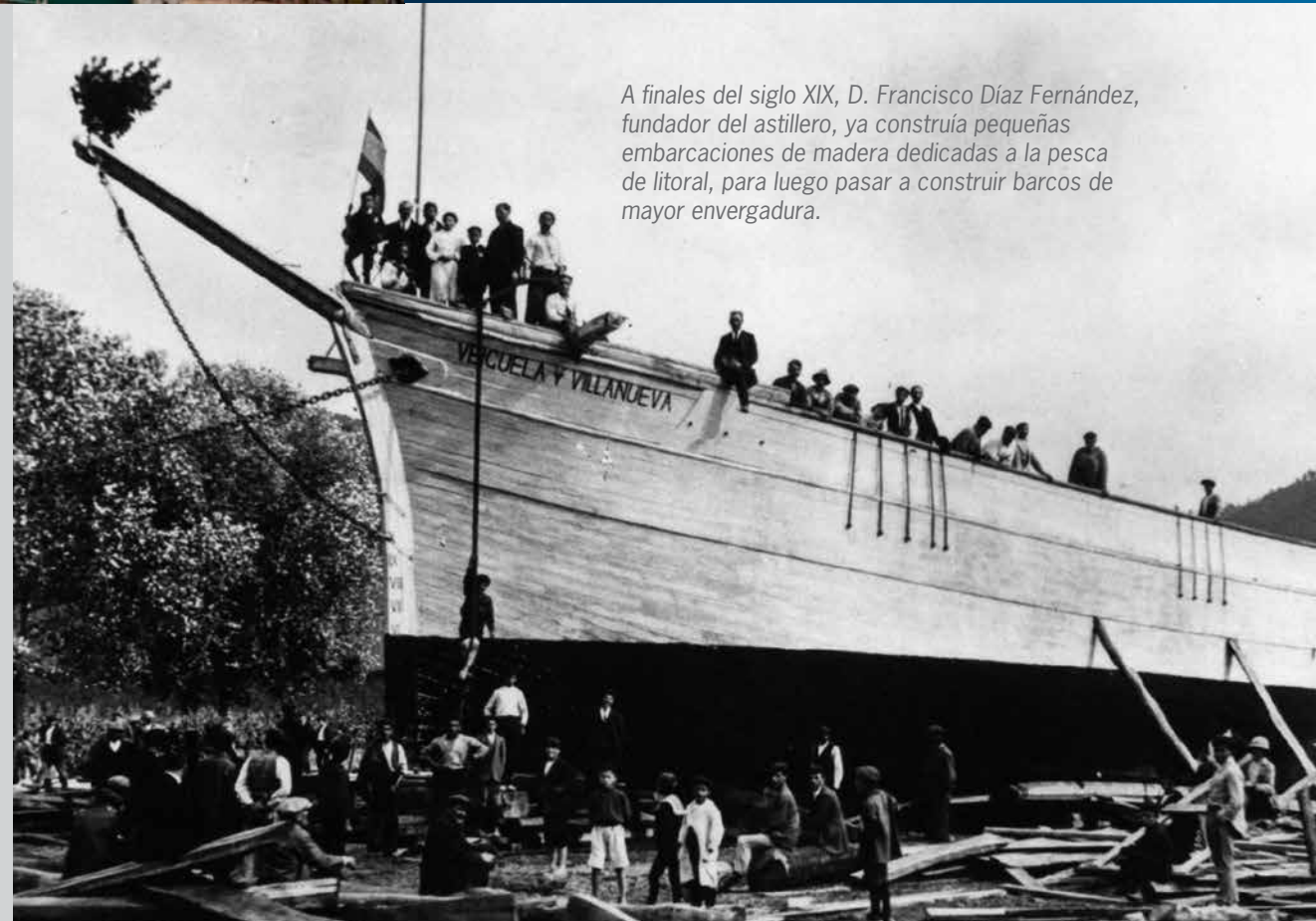


“La confianza se gana con años de afrontar retos con éxito y con una atención directa y exigente.”

Álvaro Platero, CEO

Cuatro son las generaciones de la familia del actual presidente, D. Álvaro Platero Díaz, dedicadas a la construcción naval.

Después de más de 90 años en el negocio, GONDAN ha construido más de de 300 barcos.



A finales del siglo XIX, D. Francisco Díaz Fernández, fundador del astillero, ya construía pequeñas embarcaciones de madera dedicadas a la pesca de litoral, para luego pasar a construir barcos de mayor envergadura.



CONSTRUIR BARCOS, NUESTRO ORGULLO

Construir barcos es un orgullo que se ha fraguado desde nuestros inicios, hace ya casi 100 años. Somos una referencia en la construcción naval *tailor-made* y nos hemos ganado la confianza de nuestros clientes.

Por eso sabemos que estamos en el camino correcto.

LO QUE NOS HACE DIFERENTES...



Capacidad

Experiencia, tecnología y solvencia.



Compromiso

Responsabilidad incondicional.



Flexibilidad

Nos adaptamos a cada cliente y a cada proyecto.



Cercanía

Disponibilidad, comunicación fluida y confianza.



Organización

Planificación, previsión, proceso, método y seguimiento.



EDDA MARINER

EDDA MARINER

Cuando un buque zarpa de nuestra factoría se lleva un poco de nosotros mismos. La ilusión, el mimo y el esfuerzo coordinado de todo el equipo está presente en cada soldadura, cada circuito, cada remate.

NUESTROS BARCOS

Somos especialistas en construir todo tipo de barcos complejos, da igual cuál vaya a ser su función. En GONDAN damos respuesta a esas actividades y sectores especialmente exigentes que demandan soluciones tecnológicas a problemas complejos.



PASAJE



OFFSHORE



PESCA Y
ACUICULTURA



INVESTIGACIÓN
OCEANOGRÁFICA



VIGILANCIA
MARÍTIMA



REMOLQUE




PROYECTOS PERSONALIZADOS

Todos los proyectos son a medida, únicos e individualizados. La adaptación a las circunstancias de cada caso y a los requerimientos técnicos y de calidad que exige cada cliente se hace patente en todas las fases del desarrollo, desde el diseño hasta la construcción, y convierten a cada barco en único e irreplicable.

Esta personalización implica una flexibilidad total en la producción: nos adaptamos a las exigencias del armador y adaptamos de forma ágil la planificación a las necesidades cambiantes del proyecto.





A large industrial crane is lifting a heavy, rectangular steel structure, likely a ship's hull section, in a shipyard. The crane is a lattice boom crawler crane with a long horizontal jib. The structure being lifted is made of dark, heavy steel plates. The background shows a clear blue sky with some light clouds and a distant shoreline with hills and water.

No dejamos de invertir en modernizar y mejorar nuestras instalaciones para seguir reforzando nuestra capacidad de proceso de acero, que hoy en día alcanza las 3.600 t/año.

SÓLIDA TRADICIÓN

Llevamos casi un siglo dedicándonos a la construcción de barcos de acero. Los cascos de este resistente material, confeccionados con calidad y precisión por verdaderos artesanos del acero, afrontan con firmeza los embates del mar y del paso del tiempo.

DIVISIÓN ACERO



INNOVACIÓN INTELIGENTE

La división fibra da respuesta al interés del mercado por un sistema que permite gran flexibilidad y tiene grandes ventajas en cuanto a coste y agilidad de producción.

Orienta su actividad a la construcción de barcos de trabajo fabricados en resinas y fibra mediante procesos de transformación de composites.

DIVISIÓN FIBRA







Distribución espacial, incorporación de tecnologías diferentes, mejoras funcionales, software, sistemas de fabricación... Todos estos aspectos se elaboran y coordinan a la perfección para crear barcos que superen las expectativas de nuestros clientes.

Mecánica, electrónica, diseño... del proyecto sobre papel a la fase de montaje... en el exterior y en el interior... las piezas del puzle encajan a la perfección.



II53

INTEGRACIÓN DE TECNOLOGÍAS



DISEÑO Y PRODUCCIÓN

Fruto del diseño personalizado, la integración tecnológica, la metodología de fabricación y la capacidad productiva, los proyectos se convierten en realidad.



Preparación de superficies en atmósfera controlada.

OFICINA TÉCNICA

Un aspecto diferencial en el diseño y la producción es la planificación de los proyectos. Todas las tareas (sincronizar la llegada de equipos, análisis de documentación técnica, ejecución de planos, instalación...) se llevan a cabo de forma coordinada y eficiente, considerando la singularidad de cada barco y las características propias de cada proyecto.



INNOVACIÓN

Nuestra trayectoria a través de casi 100 años y nuestra personalidad innovadora nos han hecho diferenciarnos e integrar soluciones tecnológicas pioneras.

2nd DECK

2700 mm

8 SCIENTISTS
& CREW

1st DECK

2700 mm

4 CREW

POS.	QUANT.	NAME
01	1	GENERAL PURPOSE
02	1	GENERAL PURPOSE
03	1	CTD/LADCP/TS SONAR
04	1	MOORING WINCH
05	1	BENTHOS SURFACE
06	1	MULTIPURPOSE
07	1	VIDEO GRAB WINCH
20	2	TRAWL WINCH
21	1	PELAGIC NET DRUM
22	1	BOTTOM TRAWL SPIN
23		
24	1	CULSON WINCH

El departamento técnico es responsable, entre otras, de las siguientes tareas: control de peso durante el período de construcción, cálculos de estabilidad, condiciones de botadura y aprobación de planos por la sociedad de clasificación y por las autoridades de bandera.

DUX/PAX/AUDAX

Primeros remolcadores de propulsión dual contruidos en Europa.

EDDA PASSAT

Primer buque de mantenimiento de torres eólicas en altamar construido en España.

EDDA FERD

Primer barco con tecnología Blue Drive C+ (Siemens).

EDDA FRAM

Primer PSV con propulsores Voith integrados en el sistema DP.

Primer buque equipado con instalación de sistema fijo de drill cutting.

Primer buque con tecnología Rim Drive.

SUNDERØY

Primer buque con sistema con maquinillas de corriente alterna, frecuencia flotante (50-60 Hz).

Nos debemos a nuestros clientes y respondemos a sus expectativas, pero asumiendo siempre una responsabilidad incondicional con nuestros trabajadores, el medio ambiente y el entorno social y económico de la región.

Calidad

Mejora continua en materiales, procesos, tecnología y servicio.

Seguridad y salud

Nuestro equipo de profesionales constituye el valor fundamental de GONDAN. En ellos se fundamenta la definición de protocolos, normas de seguridad y procesos.

Sostenibilidad

Contribuimos a la preservación de nuestro entorno social, cultural, natural y económico.



COMPROMISO



MÉTODO, PROCESO, TECNOLOGÍA

Hemos implantado un sistema de mejora continua que se aplica a la selección y tratamiento de los materiales, a los procedimientos de trabajo y la incorporación e integración de tecnología.



SERVICIO

Somos especialmente valorados por la calidad de nuestro servicio: la planificación y el compromiso, que nos hace eficaces; la transparencia, que nos hace fiables; y, sobre todo, la atención y el trato directo, amable y cercano, lo que nos convierte en un aliado de confianza.



Para lograr una producción eficiente, ahorrar energía, minimizar emisiones y controlar los residuos, se requieren medios técnicos, materiales y humanos, elaboración de estrictos protocolos de trabajo, inversión en formación y una estricta supervisión e inspección. Además, aplicamos prácticas limpias, como por ejemplo la alimentación de la práctica totalidad del consumo eléctrico mediante fuentes de energía de origen renovable.





COMPROMISO
CON EL
MEDIO
AMBIENTE

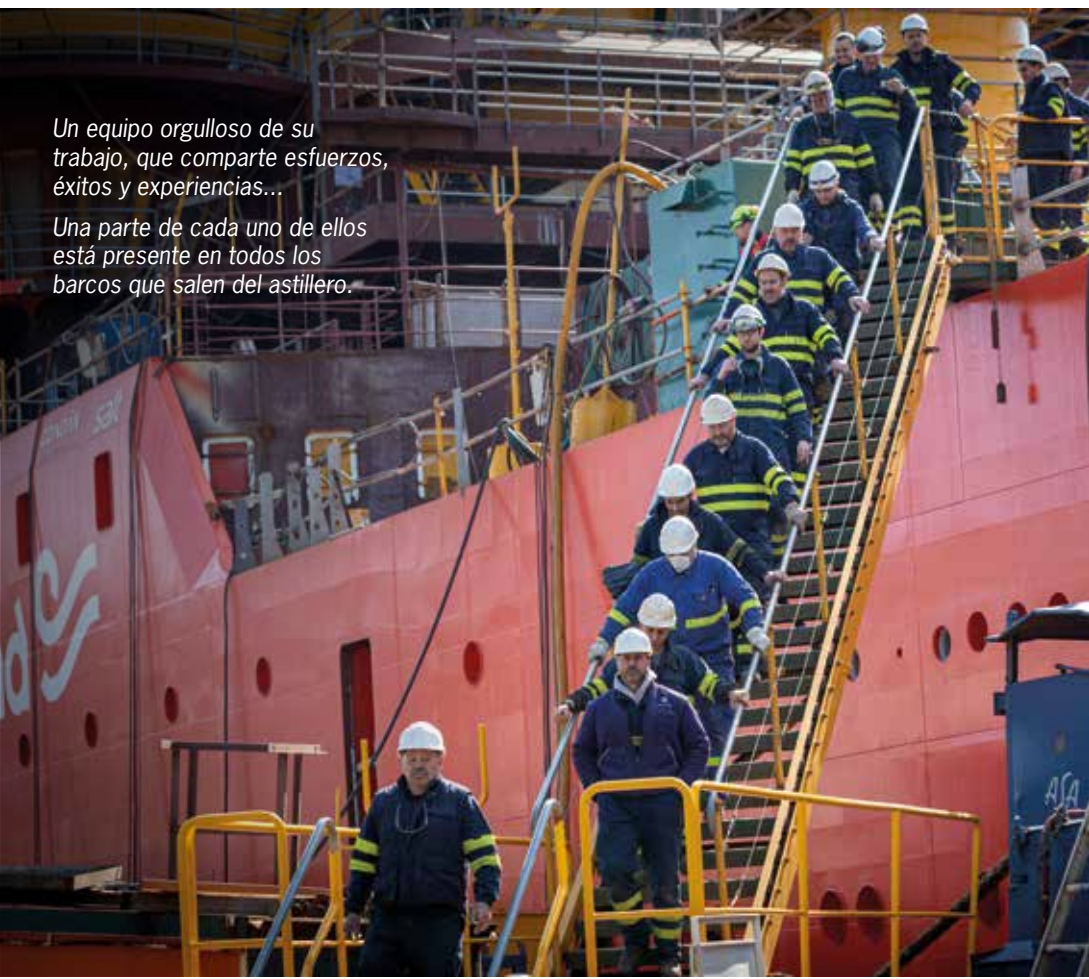
UN GRAN EQUIPO

Una plantilla joven pero experta, formación continua, baja rotación y alto compromiso. Ellos son el principal valor del astillero. Por eso nos esforzamos para que trabajen en las mejores condiciones y con la mayor seguridad.



Maestro y aprendices: la familia crece y se renueva.





*Un equipo orgulloso de su trabajo, que comparte esfuerzos, éxitos y experiencias...
Una parte de cada uno de ellos está presente en todos los barcos que salen del astillero.*



Quando un barco sale a la mar, todos lo sienten como un logro compartido, algo suyo...

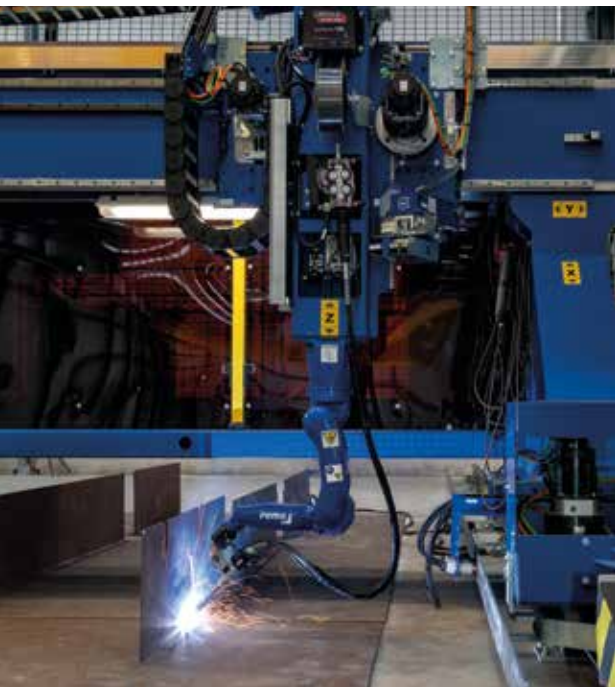




Tres emplazamientos: la factoría principal del astillero, el taller de procesado de acero y almacén, y la nave de la División Fibra. 55.000 m² en un entorno natural privilegiado.



Puerto de Figueras
33794 Castropol · Asturias, SPAIN
43° 32' 18" N, - 7° 1' 24" W



INSTALACIONES

Instalaciones principales, Figueras

Área total: 32.500 m²

Área cubierta: 10.000 m²

Muelle de armamento: 190 m

Capacidad de izado de grúas:

1 x 50 t @ 25 m y 25 t @ 50 m

1 x 40 t @ 32 m y 25 t @ 50 m

1 x 60 t @ 32 m y 40 t @ 50 m

Grada de construcción 1: 115 m x 20,5 m

Grada de construcción 2: 115 m x 24 m

Procesado de acero y almacén, Barres

Almacén de acero

Nave de corte

Almacén de perfiles

Corte y conformado de perfiles

Almacén de grandes equipos y maquinaria pesada

Almacén de equipos de armamento

Soldadura robotizada

Nave División Fibra, Castropol

Área total: 8.000 m²

Área cubierta: 5.000 m²

Altura: 14,5 m

Buques de hasta 40 m de eslora

Ambiente controlado: temperatura y humedad reguladas



GONDAN EN CIFRAS

Más de **300** barcos construidos desde **1925**

Área total instalaciones (aprox): **55.000 m²**

Más del **90%** de producción para mercados internacionales

3.600 t de acero procesado al año

600 empleados directos y en subcontratas

Solidez económica y financiera,
con garantías en bancos de primer nivel

Certificaciones DNV:

ISO 9001:2015

ISO 14001:2015

ISO 45001: 2018



Puerto de Figueras
33794 Castropol · Asturias, SPAIN

43° 32' 18" N, - 7° 1' 24" W

📞 +34 985 636 250
✉ gondan@gondan.com

www.gondan.com